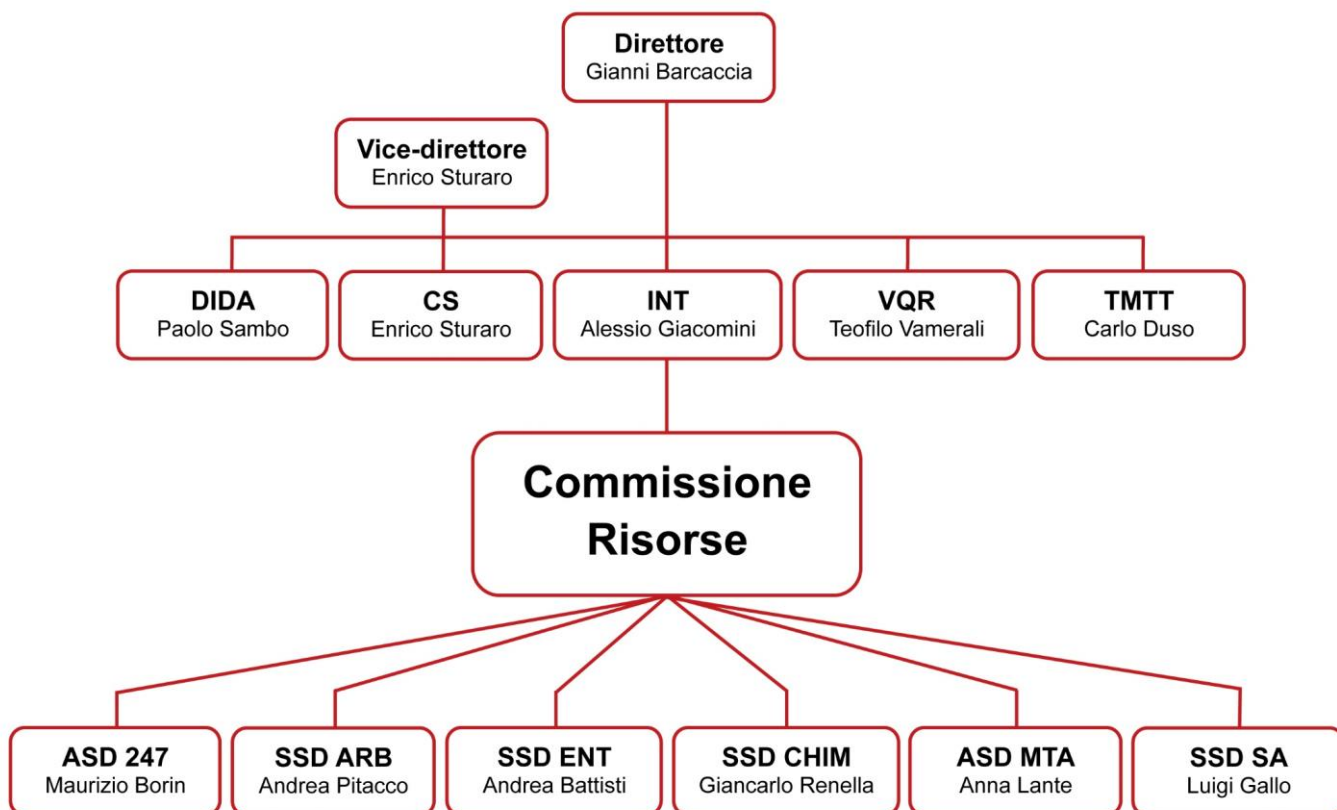


Commissione Risorse

Organo consultivo principale del Consiglio di Dipartimento



Commissione Risorse

Organo centrale per la *governance*, la gestione del *budget* e del ciclo della *performance* – risorse *lato sensu*

- organo consultivo del Consiglio di Dipartimento per gli indirizzi politici e strategici di sviluppo, e per le attività di governance
- avanza al Consiglio di Dipartimento proposte di indirizzo e di utilizzo delle risorse in senso lato, non solo budget docenza, ma anche di sviluppo e gestione del Ciclo di Assicurazione della Qualità del Dipartimento per didattica, ricerca scientifica e terza missione (performance)
- garantisce il flusso di informazioni fra Direzione e settori scientifico-disciplinari singoli (SSD) o aggregati (ASD)